

Installationsplan / Installation plan

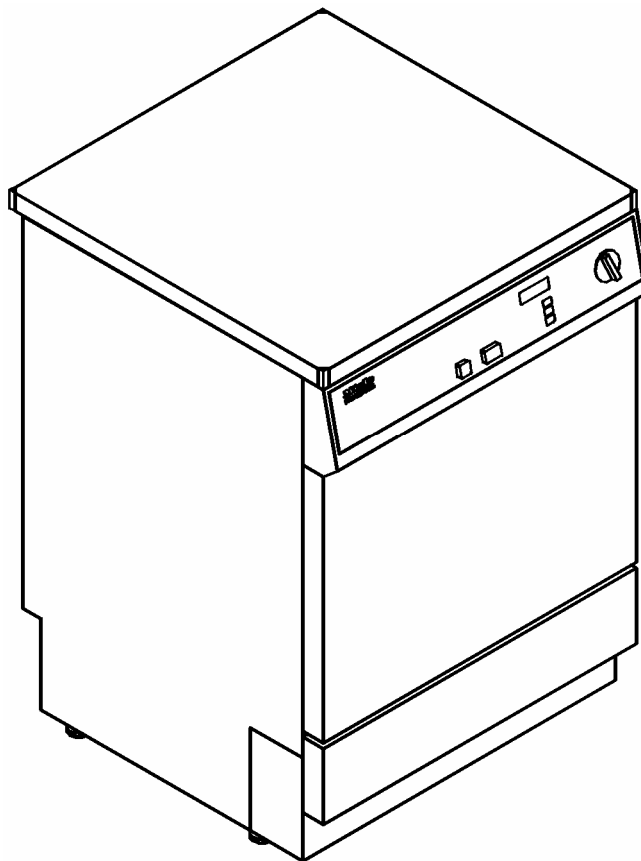
Installatietekening
Plan d'installation
Pianta di installazione

Plano de instalación
Plano de instalação
Σχέδιο εγκατάστασης

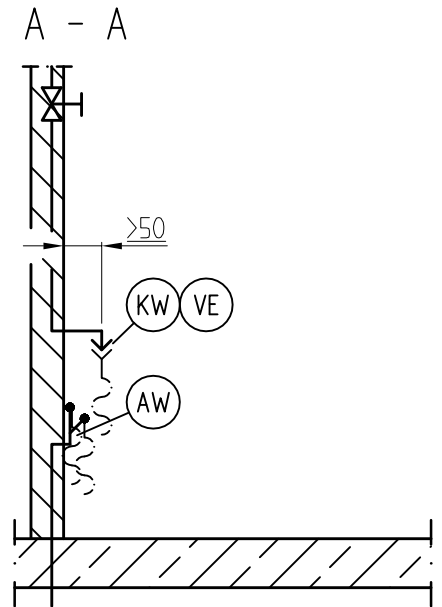
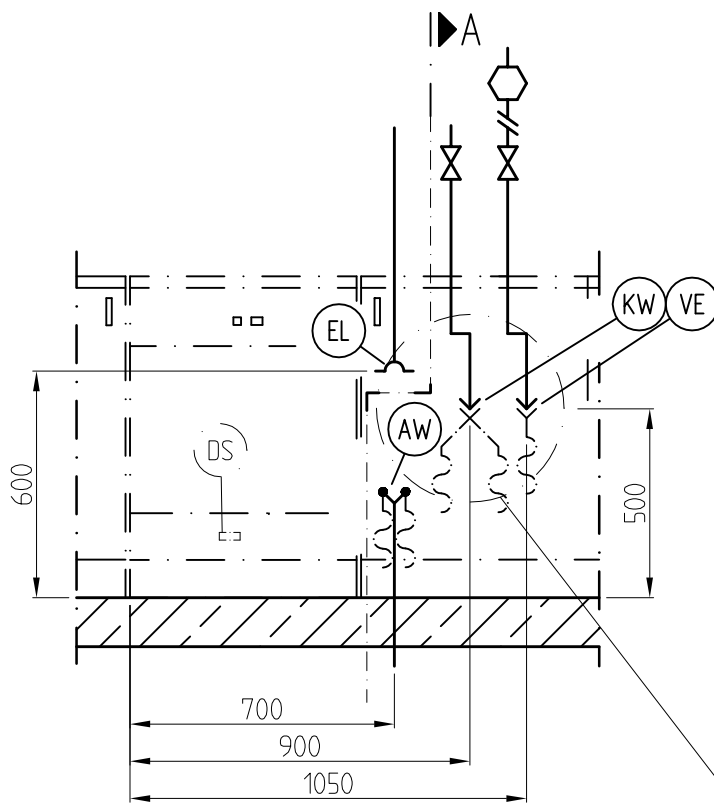
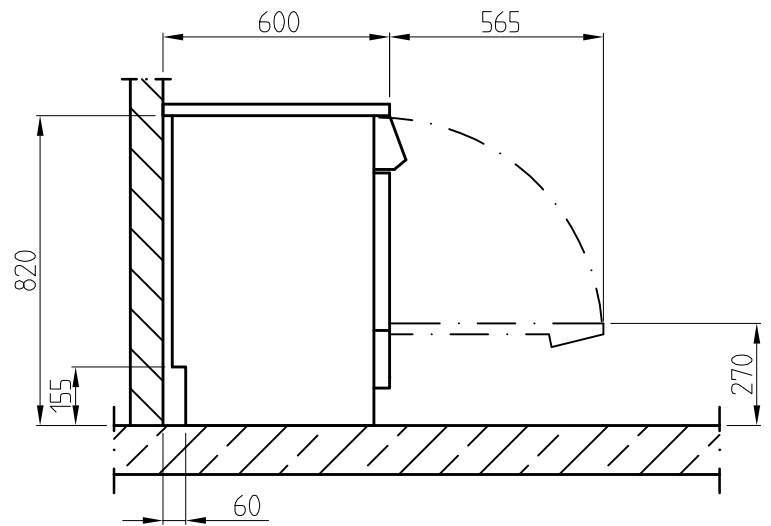
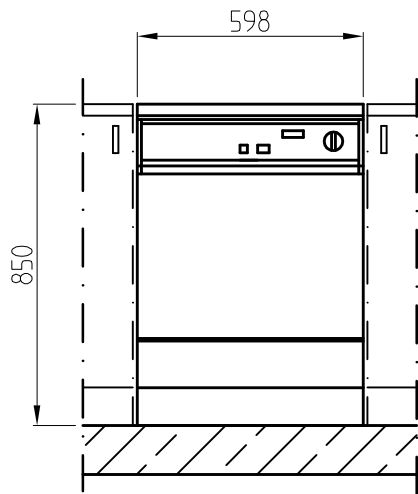
Asennusohje
Installasjonsplan
Installationsplan



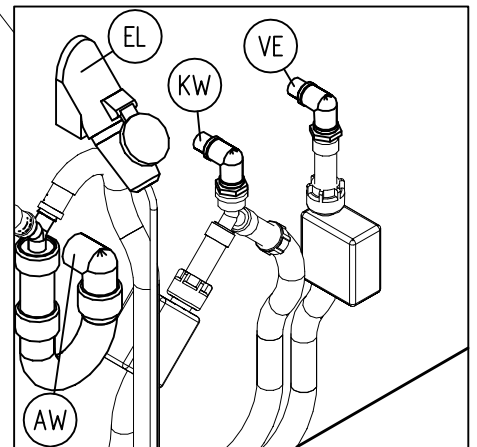
G 7892

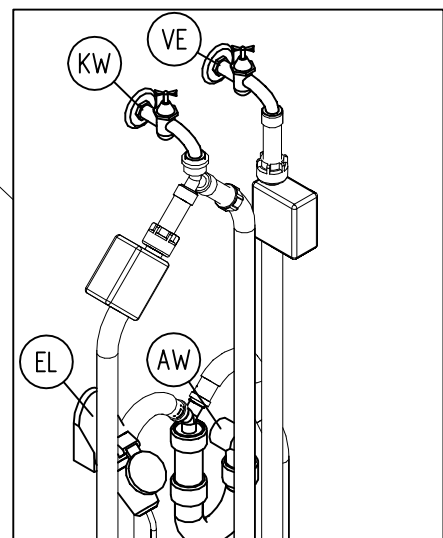
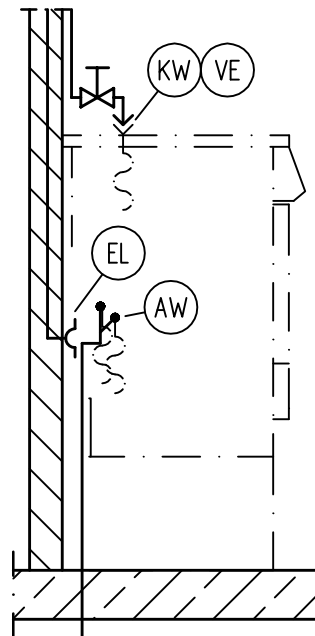
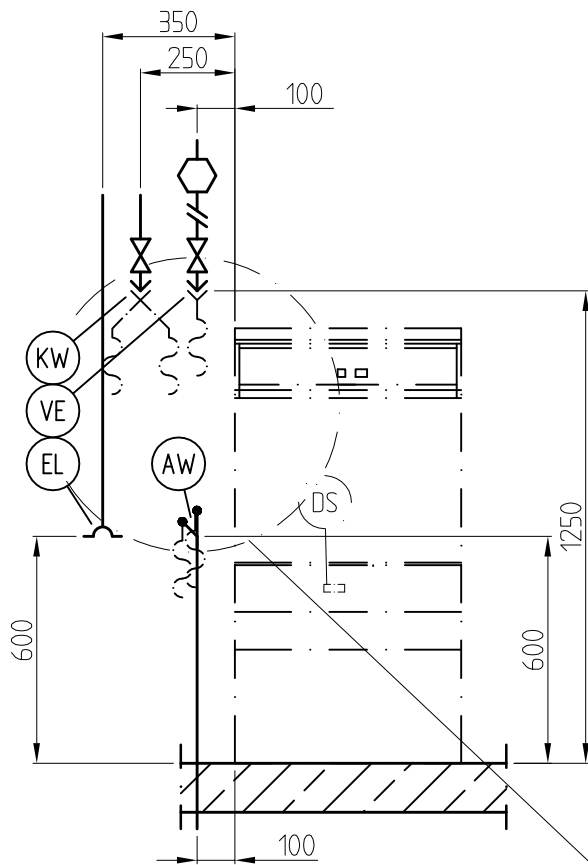
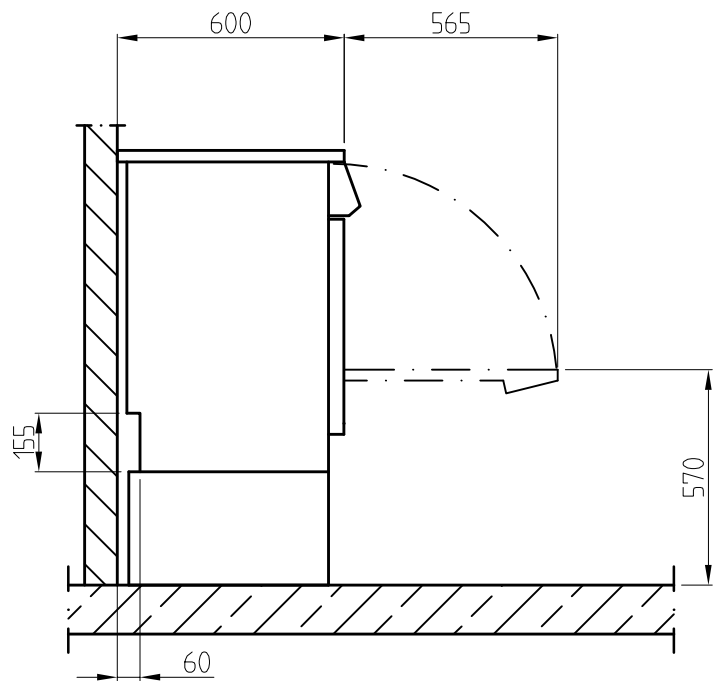
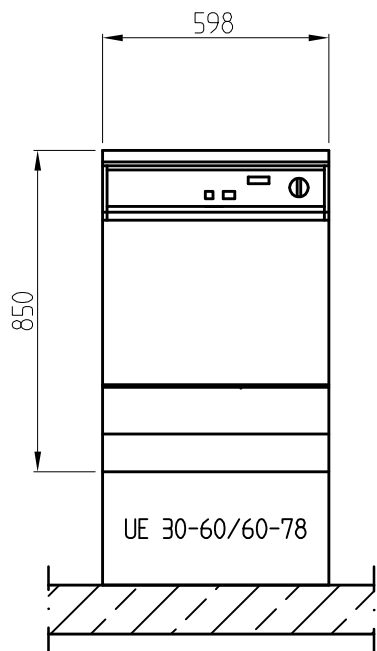


Materialnummer	/	Mat. no.:	7102691
Änderungsstand	/	Version:	01
Datum Zeichnung	/	Drawing date:	01.12.2007
Datum Legende	/	Legend date:	01.12.2007



— — — — —
▶ A





Caractéristiques techniques

Miele
PROFESSIONAL

Laveur-désinfecteur

G 7892

Légende:









Signification des symboles entourés d'un cercle continu: raccordement nécessaire




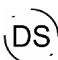


Signification des symboles entourés d'un cercle discontinu : raccordement optionnel ou en fonction de la machine

(EL)	Branchement électrique	1. Tension (à la livraison) Puissance de raccordement Fusible Section câble minimum Longueur câble de raccordement (H05(07)RN-F) ohne connecteur		V/Hz kW A mm ² m	3N AC 400/50 9,7 3 x 16 5 x 2,5 1,7
	Spécificités nationales :				
	(B) (F) (N) (I)	2. Tension (à la livraison) Puissance de raccordement Fusible Section câble minimum Longueur câble de raccordement (H05(07)RN-F) sans connecteur		V/Hz kW A mm ² m	3N AC 400/50 7,3 3 x 16 5 x 2,5 1,7
		Tension Puissance de raccordement Fusible Section câble minimum Longueur câble de raccordement (H05(07)RN-F) sans connecteur	commutable	V/Hz kW A mm ² m	3 AC 230/50 7,3 3 x 20 5 x 2,5 1,7
	(B) (F) (N) (I)	3. Tension (à la livraison) Puissance de raccordement Fusible Section câble minimum Longueur câble de raccordement (H05(07)RN-F) sans connecteur		V/Hz kW A mm ² m	3 AC 230/50 7,3 3 x 20 5 x 2,5 1,7
		Tension Puissance de raccordement Fusible Section câble minimum Longueur câble de raccordement (H05(07)RN-F) sans connecteur	commutable	V/Hz kW A mm ² m	3 N AC 400/50 7,3 3 x 16 5 x 2,5 1,7
	(GB) (IRL)	4. Tension (à la livraison) Puissance de raccordement Fusible (intégré au connecteur) Section câble minimum Longueur câble raccordement avec connecteur		V/Hz kW A mm ² m	3N AC 400/50 9,2 3 x 15/16 5 x 2,5 1,7
		Tension Puissance de raccordement Fusible Section câble minimum Longueur câble de raccordement (H05(07)RN-F) sans connecteur	modifiable	V/Hz kW A mm ² m	AC 230/50 6,7 1 x 30 3 x 4 2,1

	5. Tension (à la livraison) Puissance de raccordement Fusible (intégré au connecteur) Section câble minimum Longueur câble raccordement avec connecteur		V/Hz kW A mm ² m	AC 230/50 6,7 1 × 30 3 × 4 2,1
	Tension Puissance de raccordement Fusible Section câble minimum Longueur câble raccordement (H05(07)RN-F) sans connecteur	modifiable	V/Hz kW A mm ² m	3N AC 400/50 9,2 3 × 15/16 5 × 2,5 1,7
	6. Tension (à la livraison) Puissance de raccordement Fusible Section câble minimum Longueur câble de raccordement avec connecteur		V/Hz kW A mm ² m	3N AC 400-415/50 9,2-9,9 3 × 15 5 × 2,5 2,1
	Tension Puissance de raccordement Fusible Section câble minimum Longueur câble de raccordement avec connecteur	modifiable	V/Hz kW A mm ² m	AC 230-240/50 6,2-7,2 1 × 30 3 × 6 2,1
	7. Tension (à la livraison) Puissance de raccordement Fusible Section câble minimum Longueur câble raccordement avec connecteur		V/Hz kW A mm ² m	AC 230-240/50 6,7-7,2 1 × 30 3 × 4 2,1
	Tension Puissance de raccordement Fusible Section câble minimum Longueur câble de raccordement avec connecteur	modifiable	V/Hz kW A mm ² m	3N AC 400-415/50 9,2-9,9 3 × 15 5 × 2,5 2,1
	8. Tension (à la livraison) Puissance de raccordement Fusible Section câble minimum Longueur câble raccordement sans connecteur		V/Hz kW A AWG m	3 AC 208/60 6,0 3 × 20 4 × 12 1,9
	Tension Puissance de raccordement Fusible Section câble minimum Longueur câble raccordement sans connecteur	modifiable	V/Hz kW A AWG m	AC 208/60 6,0 2 × 30 3 × 10 1,9
	9. Tension (à la livraison) Puissance de raccordement Fusible Section câble minimum Longueur câble raccordement sans connecteur		V/Hz kW A AWG m	AC 208/60 6,0 2 × 30 3 × 10 1,9
	Tension Puissance de raccordement Fusible Section câble minimum Longueur câble raccordement sans connecteur	modifiable	V/Hz kW A AWG m	3 AC 208/60 6,0 3 × 20 4 × 12 1,9
	10. Tension (à la livraison) Puissance de raccordement Fusible Section câble minimum Longueur câble de raccordement (H05(07)RN-F) sans connecteur		V/Hz kW A mm ² m	3 AC 200/50 5,7 3 × 20 5 × 2,5 2,3
	Tension Puissance de raccordement Fusible Section câble minimum Longueur câble de raccordement (H05(07)RN-F) sans connecteur	modifiable	V/Hz kW A mm ² m	AC 200/50 5,7 2 × 30 3 × 4 2,1

JP	11. Tension (à la livraison) Puissance de raccordement Fusible Section câble minimum Longueur câble de raccordement (H05(07)RN-F) sans connecteur		V/Hz kW A mm ² m	3 AC 200/60 5,7 3 x 20 5 x 2,5 2,3
	Tension Puissance de raccordement Fusible Section câble minimum Longueur câble de raccordement (H05(07)RN-F) sans connecteur	modifiable	V/Hz kW A mm ² m	AC 200/60 5,7 2 x 30 3 x 4 2,1
EXP	12. Tension (à la livraison) Puissance de raccordement Fusible Section câble minimum Longueur câble de raccordement (H05(07)RN-F) sans connecteur		V/Hz kW A mm ² m	3N AC 380/60 6,7 3 x 16 5 x 2,5 2,3
	Tension Puissance de raccordement Fusible Section câble minimum Longueur câble de raccordement (H05(07)RN-F) sans connecteur	commutable	V/Hz kW A mm ² m	3 AC 220/60 6,7 3 x 20 5 x 2,5 2,3
	Tension Puissance de raccordement Fusible Section câble minimum Longueur câble de raccordement (H05(07)RN-F) sans connecteur	modifiable	V/Hz kW A mm ² m	AC 220/60 4,7 1 x 25 3 x 4 2,1
EXP	13. Tension (à la livraison) Puissance de raccordement Fusible Section câble minimum Longueur câble de raccordement (H05(07)RN-F) sans connecteur		V/Hz kW A mm ² m	3 AC 220/60 6,7 3 x 20 5 x 2,5 2,3
	Tension Puissance de raccordement Fusible Section câble minimum Longueur câble de raccordement (H05(07)RN-F) sans connecteur	commutable	V/Hz kW A mm ² m	3N AC 380/60 6,7 3 x 16 5 x 2,5 2,3
	Tension Puissance de raccordement Fusible Section câble minimum Longueur câble de raccordement (H05(07)RN-F) sans connecteur	modifiable	V/Hz kW A mm ² m	AC 220/60 4,7 1 x 25 3 x 4 2,1
<p>Il est conseillé de raccorder l'appareil par une prise de courant afin de faciliter le contrôle de sécurité électrique. La prise de courant doit rester accessible une fois que l'appareil a été installé.</p> <p>En cas de raccordement fixe, l'utilisateur devra prévoir un interrupteur principal avec séparation sur tous les pôles et une largeur d'ouverture de contact d'au moins 3 mm.</p> <p>Pour plus de sécurité nous conseillons le montage d'un interrupteur de protection contre les courants de court-circuit.</p> <p>Le cas échéant et en conformité avec les réglementations nationales il faudra prévoir une ligne équipotentielle disposant d'une bonne liaison de contact.</p>				

	Eau froide	Deux raccordements en eau froide sont nécessaires sur la machine avec condenseur de vapeur (DK). Raccorder le deuxième raccordement d'eau froide avec la pièce en Y le cas échéant . Température max. Dureté eau max. admissible Pression d'écoulement minimum Pression min. en cas de prolong. du temps d'entrée d'eau Pression maximale Débit volumétrique Filetage du raccordement à prévoir par l'utilisateur Longueur tuyau de raccordement désinfecteur (fourni) Longueur tuyau raccordement condenseur vapeur (fourni) Ce laveur-désinfecteur est certifié par le DVGW. Raccordement direct sans dispositif de sécurité possible.	°C °dH kPa kPa kPa l/min pouces mm mm	20 60 250 100 1000 7,5 ¾ extérieur (USA: 11,5 NH) 1500 1500
	Eau déminéralisée (optionnel)	Pression d'écoulement Pression min. en cas de prolong. du temps d'entrée d'eau Pression maximale Débit volumétrique Filetage du raccordement à prévoir par l'utilisateur Longueur tuyau de raccordement (fourni) S'il n'y a pas de possibilité de raccordement à l'eau déminéralisée, ne pas raccorder le tuyau d'eau déminéralisée à l'eau froide ou chaude..	kPa kPa kPa l/min pouces mm	250 100 1000 8 ¾ extérieur (USA: 11,5 NH) 1500
	Vidange	Deux tuyaux de vidange. Température vidange Tuyau de vidange (di x s x l) pompe de vidange (fourni) condenseur (fourni) Hauteur refoulement à partir bas appareil max. Débit par tuyau max Embout à olive à prévoir par l'utilisateur pour le tuyau de vidange (da x l) Pompe de vidange Condensateur de vapeur	°C mm mm m l/min mm mm	93 22 x 6 x 1500 22 x 6 x 1500 1,0 50 22 x 30 22 x 30
	Dosage externe (optionnel)	Raccordement de ou deux boîtiers doseurs (DOS K 60) à l'arrière		
	Caractéristiques machine	Hauteur avec couvercle Hauteur encastrément Largeur Profondeur Poids net Charge au sol en fonctionnement Largeur min. appareil emballé avec palette de transport. Hauteur min.de l'appareil emballé avec palette de transport.	mm mm mm mm kg N mm mm	850 820 598 600 70 1500 700 950
<p>Pour un montage du laveur-désinfecteur en encastrément, la taille de l'ouverture pour le passage des tuyaux d'arrivée et d'évacuation doit être prévue en fonction (min. 150 x 150 mm). Lors d'une replanification, il faut prévoir une profondeur de niche de 700 mm afin de pouvoir poser les tuyaux d'arrivée et d'évacuation.</p>				
<p>Les différentes installations ne doivent être effectuées que par des techniciens agréés et en conformité avec les prescriptions et les directives légales, les prescriptions de sécurité et les normes en vigueur! Veuillez suivre les indications de la notice de montage à l'installation de l'appareil ! Sous réserve de modifications. Dimensions en mm.</p>				