

# Installationsplan / Installation plan

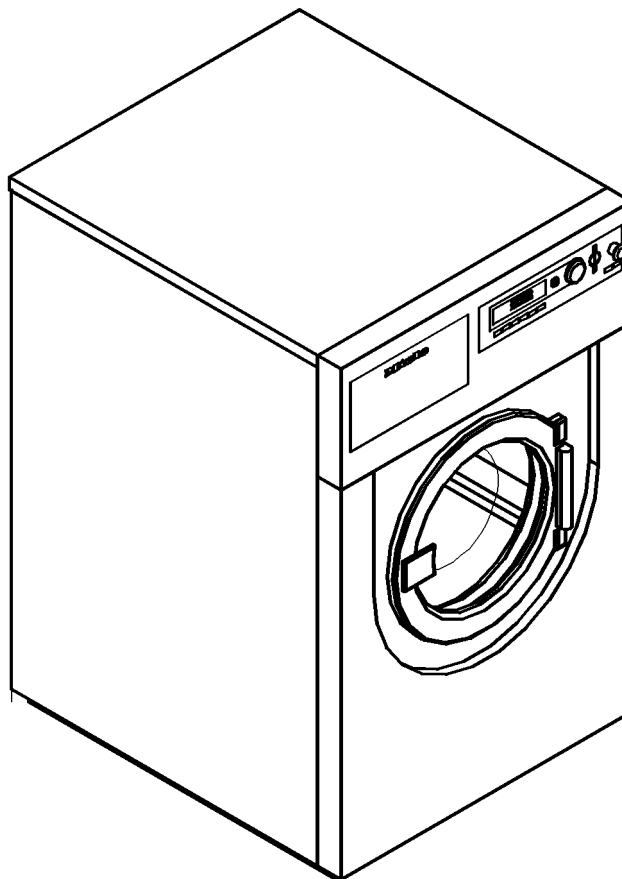
Installatietekening  
Plan d'installation  
Pianta di installazione

Plano de instalación  
Plano de instalação  
Σχέδιο εγκατάστασης

Asennusohje  
Installasjonsplan  
Installationsplan



## PW 6101 G

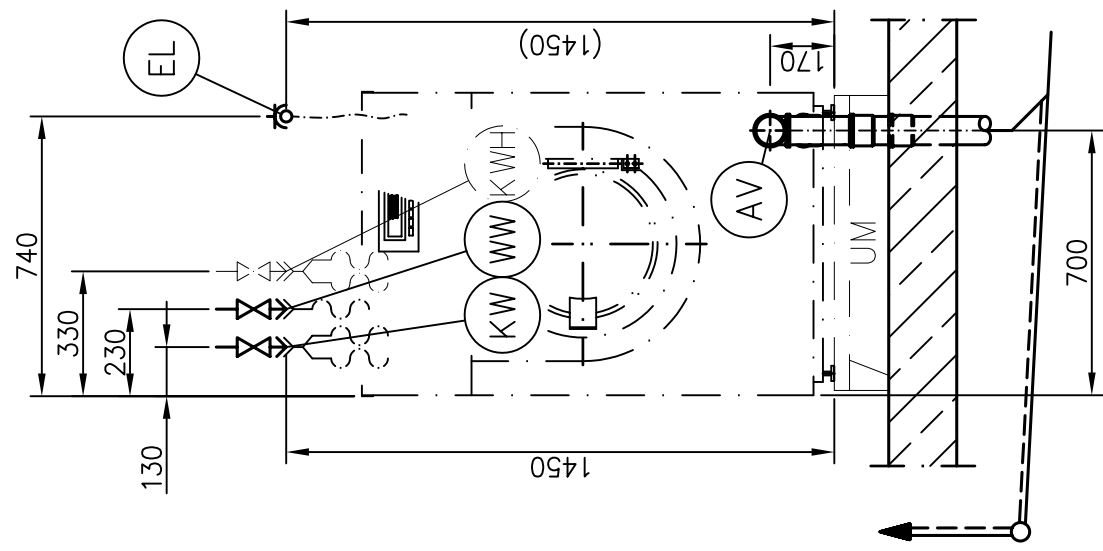


Materialnummer	/	Mat. no.:	06 194 970
Änderungsstand	/	Version:	00
Datum Zeichnung	/	Drawing date:	09.02.2005
Datum Legende	/	Legend date:	08.02.2005

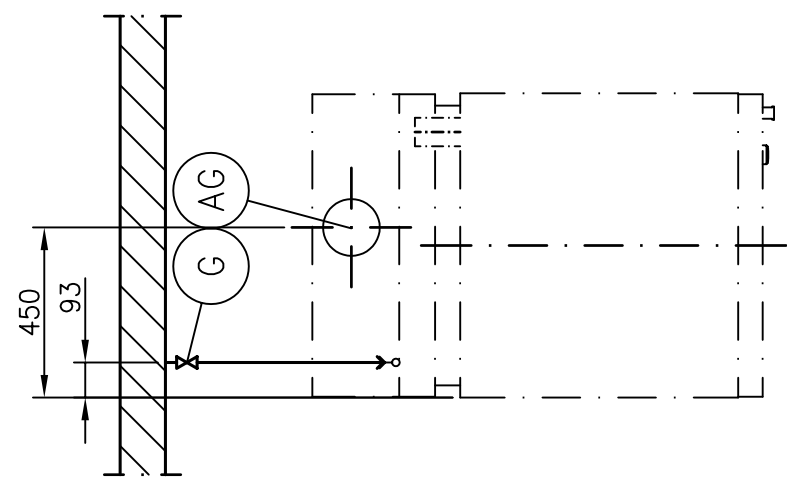




”B”



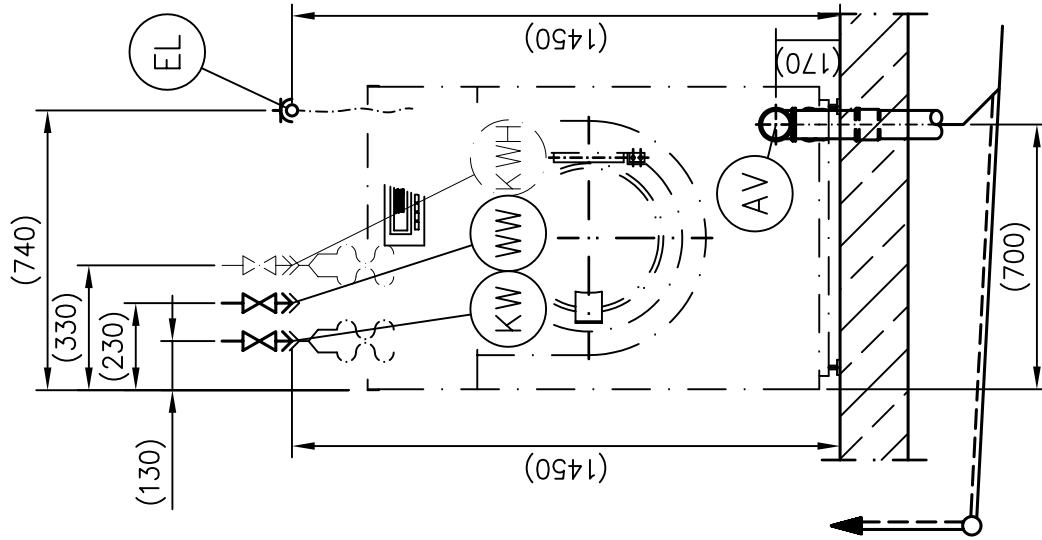
”B”



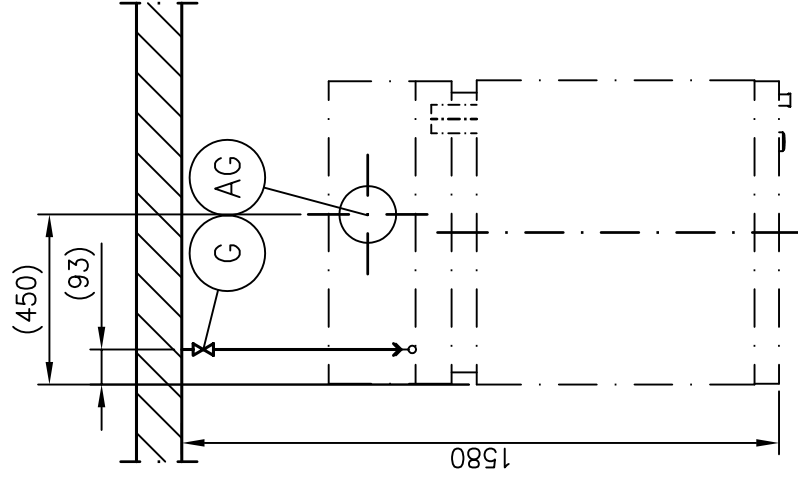
Installationsplan/Installation plan  
Waschmaschine  
PW 6101 G

Date: 09.02.2005  
Page: 4  
Name: Gö/THage

”C”



”C”



Installationsplan/Installation plan

Waschmaschine

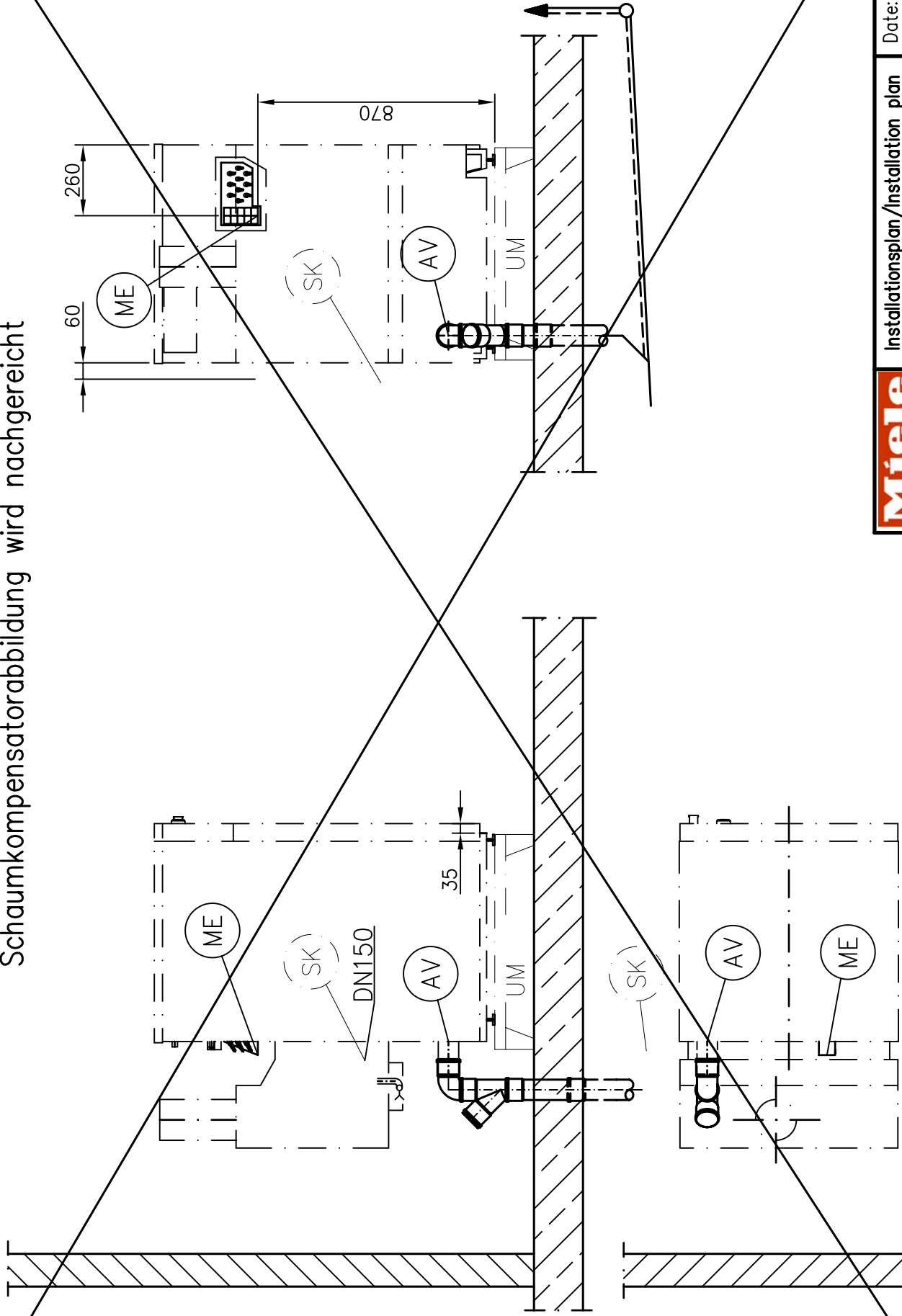
PW 6101 G

Date: 09.02.2005

Page: 5

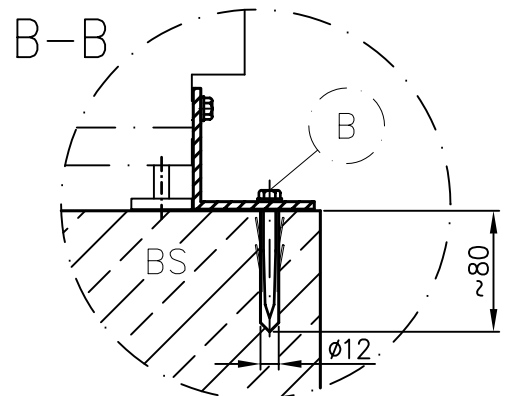
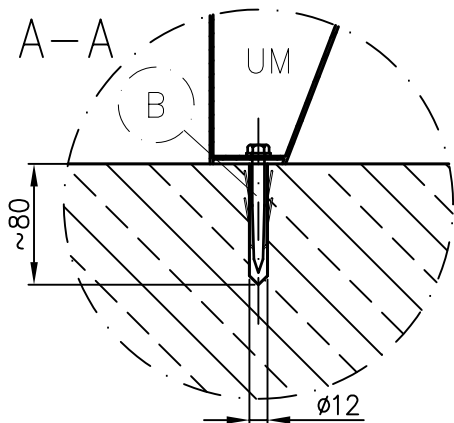
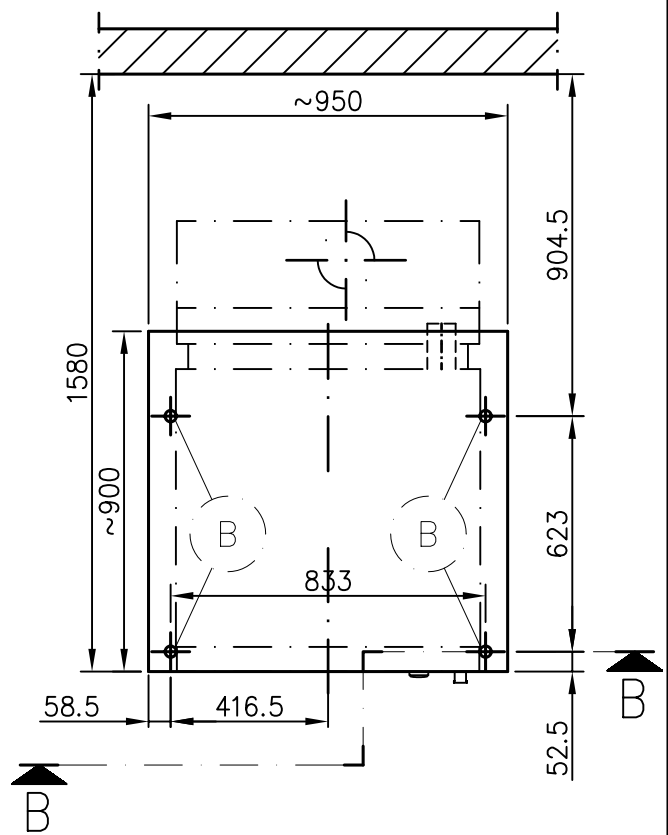
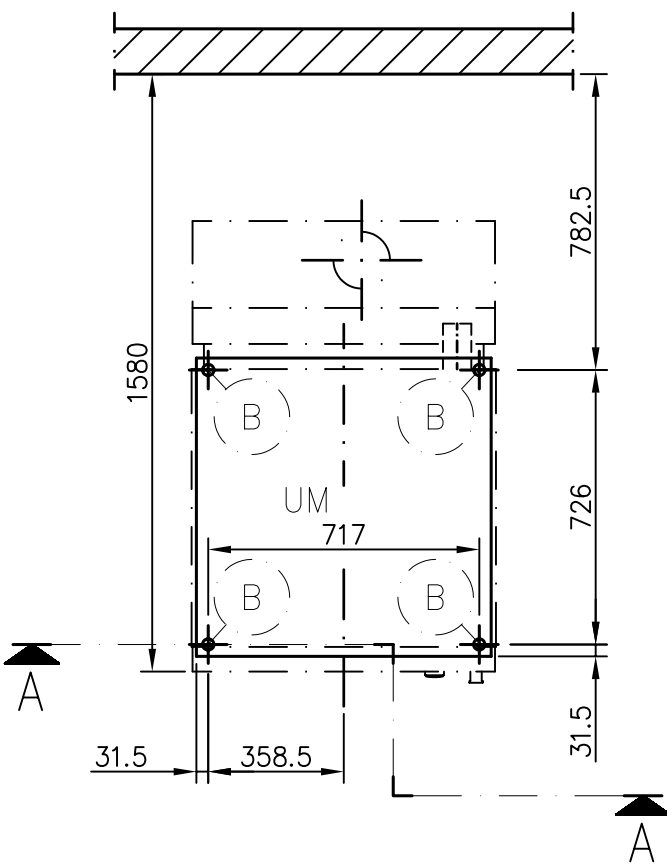
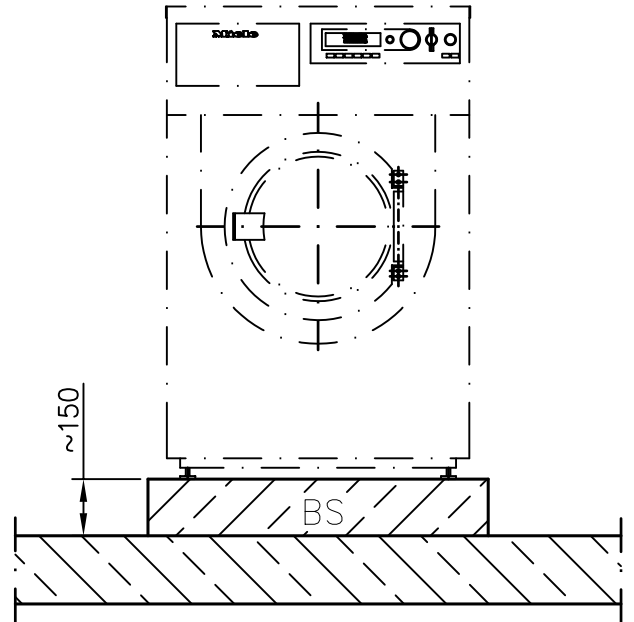
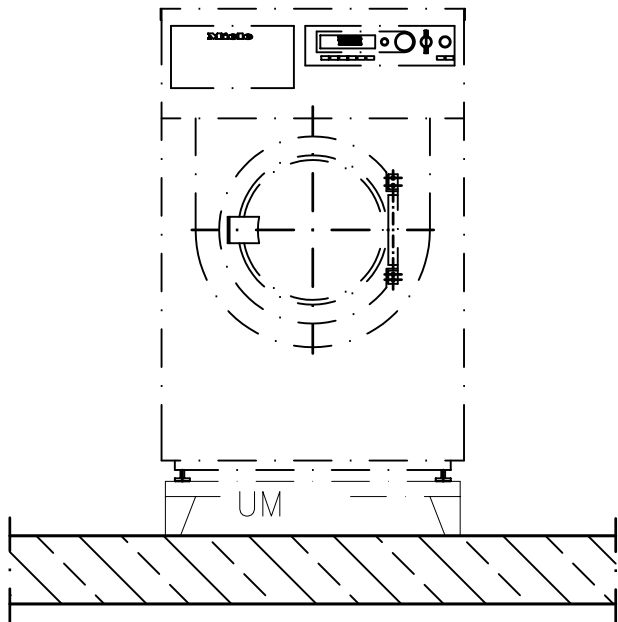
Name: Gö/THage

Schaumkompensatorabbildung wird nachgereicht



Installationsplan/Installation plan  
Waschmaschine  
PW 6101 G

Date: 09.02.2005  
Page: 6  
Name: Gö/THage



## Technisches Datenblatt

**Miele**  
PROFESSIONAL

Waschmaschine:  
Beheizungsart:

PW 6101  
Gas (G)

Legende:



Fett eingekreiste Kurzzeichen bedeuten:  
Anschluss erforderlich



Strichpunktiert eingekreiste Kurzzeichen bedeuten:  
Anschluss optional oder nach Geräteausführung erforderlich

### Optionen/Zubehör:

UM	Unterbau Miele	UG/UO 6010 (UG = Unterbau geschlossen/UO = Unterbau offen) Höhe Typ Breite Typ UG (Typ UO) Tiefe Typ UG (Typ UO)	mm mm mm	144 800 (780) 829 (789)
BS	Betonsockel	Betonsockel (Mindestgüte B15) Höhe empfohlen Höhe mindestens Breite empfohlen Tiefe empfohlen Auf gute Bodenhaftung ist zu achten!	mm mm mm mm	150 100 900 900

### Geräteanschlüsse:

<b>EL</b>	Elektroanschluss	1. Standardspannung (Lieferzustand) Frequenz Anschlusswert Absicherung Anschlusskabel, Querschnitt min. mit Kabelverschraubung	V Hz kW A mm <sup>2</sup>	3N AC 380-415 50 2,3 3 × 16 5 × 1,5 M 25 x 1,5
		Es wird empfohlen das Gerät über eine Steckvorrichtung nach IEC 60309 anzuschließen, damit elektrische Sicherheitsprüfungen einfach durchgeführt werden können. Bei Festanschluss ist eine Netztrennvorrichtung nach IEC 60947 zu installieren. Eine Steckvorrichtung oder Netztrennvorrichtung muss nach der Geräteinstallation zugänglich sein. Zur Erhöhung der Sicherheit wird empfohlen, dem Gerät einen Fehlerstromschutzschalter vorzuschalten. Ein allstromsensitiver Fehlerstromschutzschalter ist dann zwingend erforderlich.  Den nationalen Installationsbestimmungen entsprechend ist gegebenenfalls ein Potentialausgleich mit guter Kontaktverbindung herzustellen.		

<b>G</b>	Gasanschluss	Erdgas Anschlussgewinde bauseits Nennwärmebelastung Anschlussdruck mind. (kann länderspezifisch schwanken) Länge Anschluss Schlauch (Lieferumfang)	Zoll kW Pa  mm	½" Innengewinde 23 1.700  350
		<i>Flüssiggas</i> <i>Anschluss bauseits (Ermetokupplung)</i> <i>Anschlussdruck mind. (kann länderspezifisch schwanken)</i> <i>Länge Anschluss Schlauch (Lieferumfang)</i>	<i>DN</i> <i>Pa</i>  <i>mm</i>	<i>12</i> <i>2.800 - 5.750</i>  <i>350</i>
		Das Gasregulierventil ist Lieferleistung von Miele. Die Absperrereinrichtung ist bauseits zu erbringen  Hierzu ist die Installationsanweisung „Gas Waschmaschinen“ zu berücksichtigen.  Die Landesbauordnung und die einschlägigen DVGW-Richtlinien sind ebenfalls zu beachten!		
<b>KW</b>	Kaltwasser (Weichwasser)	Mindestfließdruck Maximaler Druck Volumenstrom max. (bei fehlendem Warmwasser) Anschlussgewinde bauseits nach DIN 44 991 (flachdichtend) Länge Anschluss Schlauch (Lieferumfang: 2 Anschluss Schläuche + Y Stück ) Wasserbedarf (60° Programm ≈ Durchschnittswert) Standardanschluss [mit Warmwasseranschluss]	kPa kPa l/min Zoll mm  l/h	100 1.000 26 (36) ¾" Außengewinde 1.500  76,8
<b>WW</b>	Warmwasser (Weichwasser)	Temperatur max. Mindestfließdruck Maximaler Druck Volumenstrom max. Anschlussgewinde bauseits nach DIN 44 991 (flachdichtend) Länge Anschluss Schlauch (Lieferumfang: 1 Anschluss Schlauch) Wasserbedarf (60° Programm ≈ Durchschnittswert) Standardanschluss [mit Warmwasseranschluss]	°C kPa kPa l/min Zoll mm  l/h	70 100 1.000 10 ¾" Außengewinde 1.500  82,5
<b>KWH</b>	Kaltwasser (Hartwasser)  (Option)	Mindestfließdruck Maximaler Druck Volumenstrom max. Anschlussgewinde bauseits nach DIN 44 991 (flachdichtend) Länge Anschluss Schlauch (Lieferumfang: 2 Anschluss Schläuche + Y Stück ) Wasserbedarf (60° Programm ≈ Durchschnittswert) Standardanschluss [mit Warmwasseranschluss]	kPa kPa l/min Zoll mm  l/h	100 1.000 16 ¾" Außengewinde 1.500  56,9
<b>AG</b>	Abgas	Erdgasbeheizt Nennwärmebelastung Abgasstutzen (di x s x l) [DN 150] Abgasmassenstrom bei Nennwärmebelastung Abgastemperatur bei Nennwärmebelastung Volumenkonzentration CO2 bei Nennwärmebelastung	kW mm g/s °C %	23 150 x 1 x 300 29,0 110 ca. 3
		<i>Flüssiggasbeheizt</i> <i>Nennwärmebelastung</i> <i>Abgasstutzen (di x s x l) [DN 150]</i> <i>Abgasmassenstrom bei Nennwärmebelastung</i> <i>Abgastemperatur bei Nennwärmebelastung</i> <i>Volumenkonzentration CO2 bei Nennwärmebelastung</i>	<i>kW</i> <i>mm</i> <i>g/s</i> <i>°C</i> <i>%</i>	<i>23</i> <i>150 x 1 x 300</i> <i>wird nachgereicht</i> <i>110</i> <i>wird nachgereicht</i>

		<p>atmosphärischer Brenner mit Strömungssicherung Bauart: B11 (Lieferumfang)</p> <p>Hierzu ist die Installationsanweisung „Gas Waschmaschinen“ zu berücksichtigen.</p> <p>Die Landesbauordnung und die einschlägigen DVGW-Richtlinien sind ebenfalls zu beachten!</p> <p>Brennbare oder nicht hitzebeständige Gegenstände müssen einen geeigneten Abstand zur Abgasleitung einhalten.</p>		
(AV)	Abwasser Geräteversion mit Ablaufventil	<p>Temperatur max. Abwasserstutzen maschinenseitig (<math>d_a \times s \times l</math>) [DN 70] Ablauf bauseits (<math>d_i \times s \times l</math>) [Muffe DN 70] Volumenstrom kurzzeitig max.</p> <p>Belüftete Sammelleitung erforderlich, falls Belüftung unzureichend, Miele Montagesatz M.-Nr.: 05238090 einsetzen. Werden mehrere Maschinen an eine Sammelleitung angeschlossen, so ist diese entsprechend groß zu dimensionieren.</p>	<p>°C mm mm l/min</p>	<p>95 75 × 1,9 × 120 75 × 1,9 × 50 200</p>
(SK)	Schaumkompensator, (Option)	Bei erhöhter Schaumentwicklung kann aus der Wrasenentlüftung Schaum austreten. Um den Schaum zu entsorgen kann nachträglich aus handelsüblichen Rohrmaterialien in geeigneten Dimensionen bauseitig ein Ablaufsystem mit Siphon erstellt werden. Für diese eventuelle Erweiterung ist generell ein Abzweig (87°) mit Verschlusskappe einzubauen.		
(ME)	Maschinenentlüftung	Entlüftung des Maschineninnenraums um einen unzulässigen Druckanstieg zu verhindern.		
(B)	Befestigung (Lieferumfang)	<p>Unterbau Miele UG/UO 6101 4 × Metallwinkel (Befestigung Gerät mit dem Sockel) 4 × Holzschraube DIN 571 (<math>\emptyset \times</math> Länge) 4 × Dübel (<math>\emptyset \times</math> Länge) eine Maschinenbefestigung ist zwingend erforderlich! Befestigungsmaterial für schwimmenden Estrich ist bauseitig zu erbringen</p>	<p>mm mm</p>	<p>8 × 80 12 × 60</p>
		<p>auf Betonsockel 2 × Holzschraube DIN 571 (<math>\emptyset \times</math> Länge) 2 × Dübel (<math>\emptyset \times</math> Länge) eine Maschinenbefestigung ist zwingend erforderlich! Befestigungsmaterial für schwimmenden Estrich ist bauseitig zu erbringen</p>	<p>mm mm</p>	<p>8 × 80 12 × 60</p>
		<p>ohne Sockel 2 × Holzschraube DIN 571 (<math>\emptyset \times</math> Länge) 2 × Dübel (<math>\emptyset \times</math> Länge) eine Maschinenbefestigung ist erforderlich! Befestigungsmaterial für schwimmenden Estrich ist bauseitig zu erbringen</p>	<p>mm mm</p>	<p>8 × 80 12 × 60</p>
	Maschinendaten	<p>Breite Tiefe Höhe Einbringöffnung min. (B × H) Wandabstand empfohlen (bis zur Vorderkante Gerät) Nettogewicht Fußbodenbelastung im Betrieb max. statische Belastung max. dynamische Belastung max. Drehfrequenz der Trommel max. Wärmeabgabe durchschnittlich an den Aufstellungsraum (abhängig von der Umgebungstemperatur und dem gewählten Programm)</p>	<p>mm mm mm mm mm kg N N N Hz W</p>	<p>805 1.192 1.250 900 × 1.400 1.250 395 4.667 4.218 448 18,3 wird nachgereicht</p>
<p>Die Installationen dürfen nur von konzessionierten Installateuren nach den jeweiligen gültigen Vorschriften, gesetzlichen Grundlagen, den Unfallverhütungsvorschriften und den gültigen Normen durchgeführt werden! Bei Geräteaufstellung unbedingt die Montageanleitung beachten! Änderungen vorbehalten! Maße in mm. Bei ordnungsgemäß durchgeführter Installation gewähren wir Ihnen eine Garantie für einen Zeitraum von 12 Monaten.</p>				