

Installationsplan / Installation plan

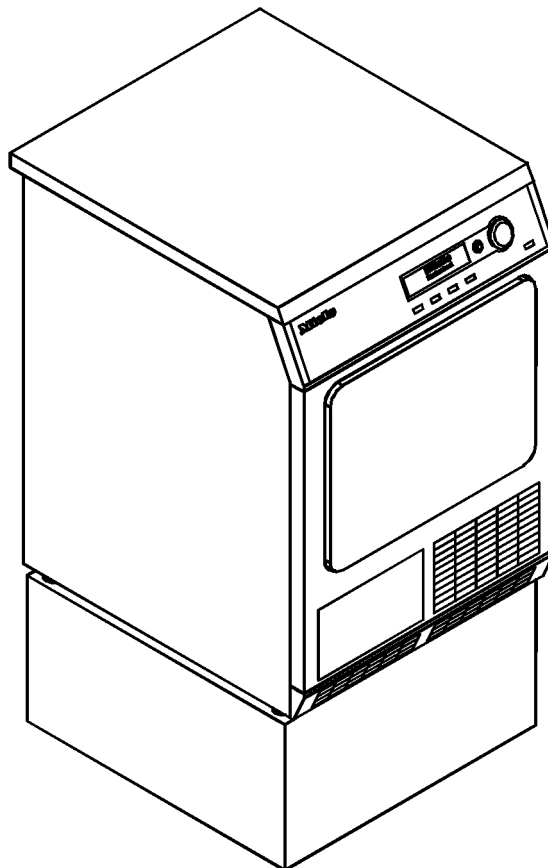
Installatietekening
Plan d'installation
Piano di installazione

Plano de instalación
Plano de instalação
Σχέδιο εγκατάστασης

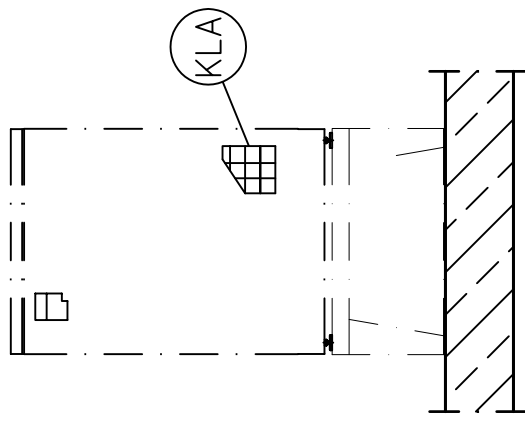
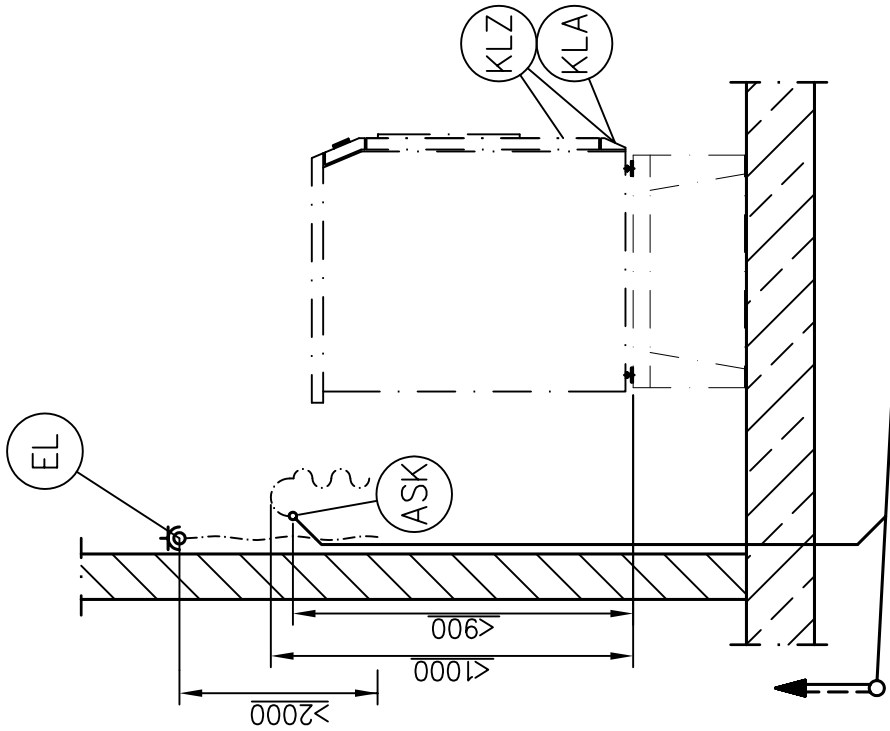
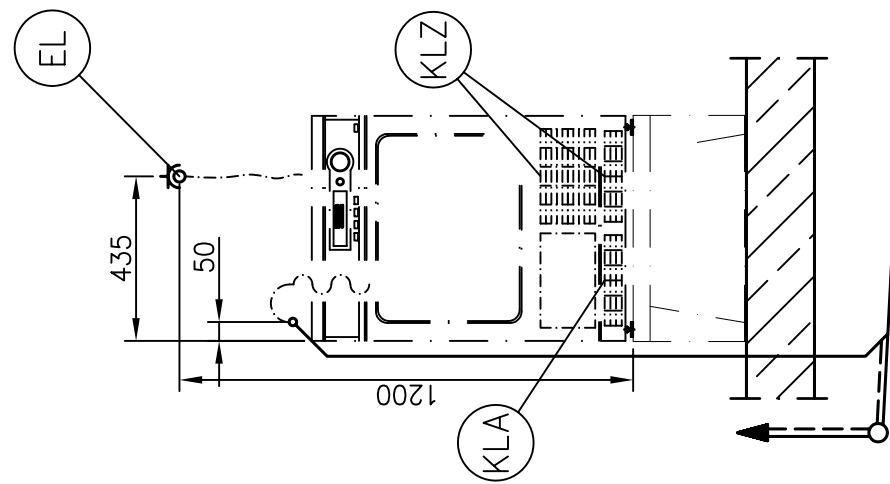
Asennusohje
Installasjonsplan
Installationsplan



PT 7135 C / PT 5135 C EL

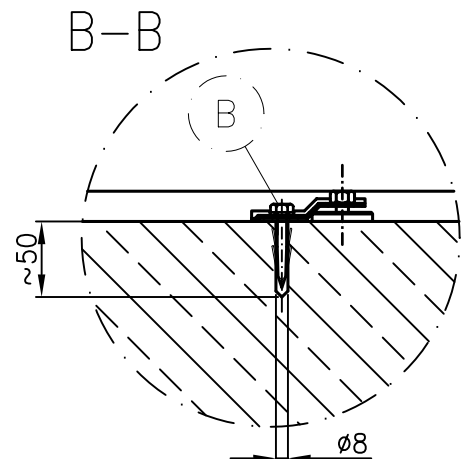
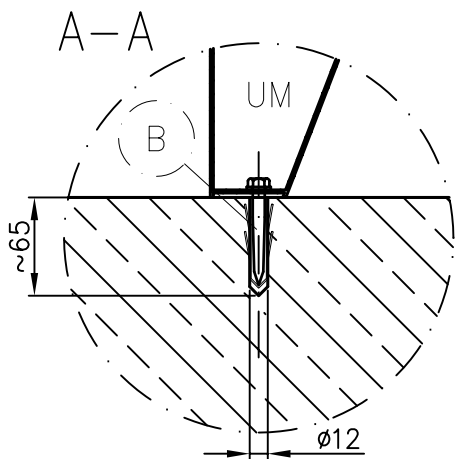
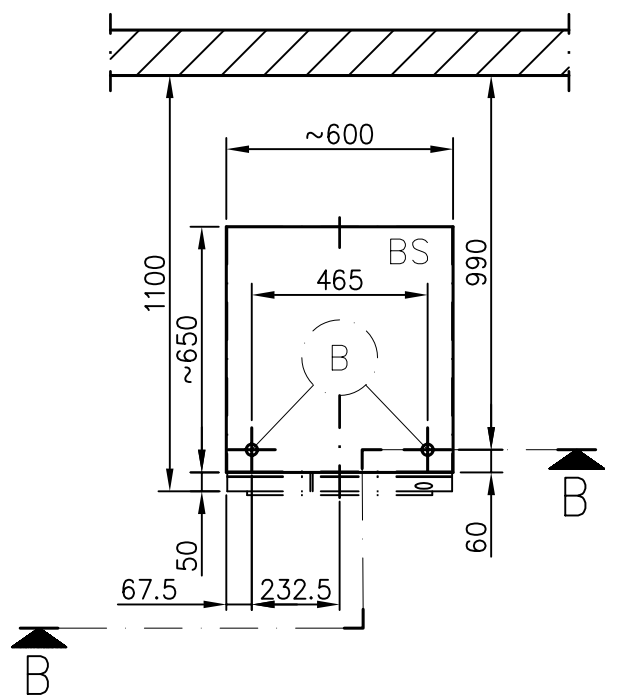
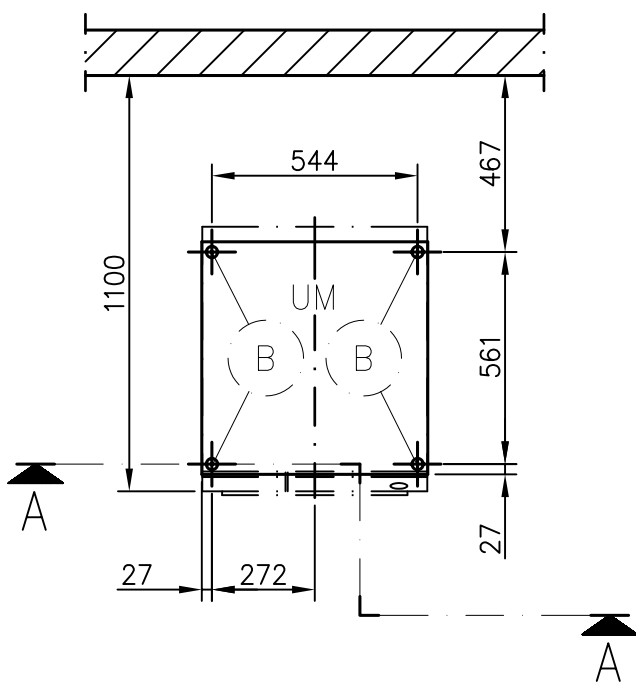
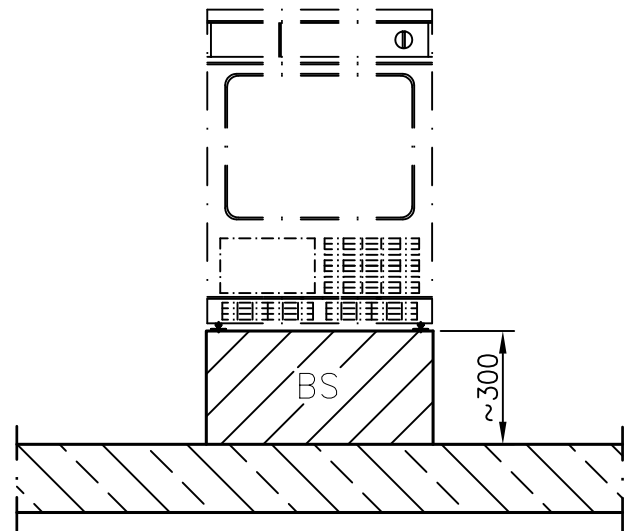
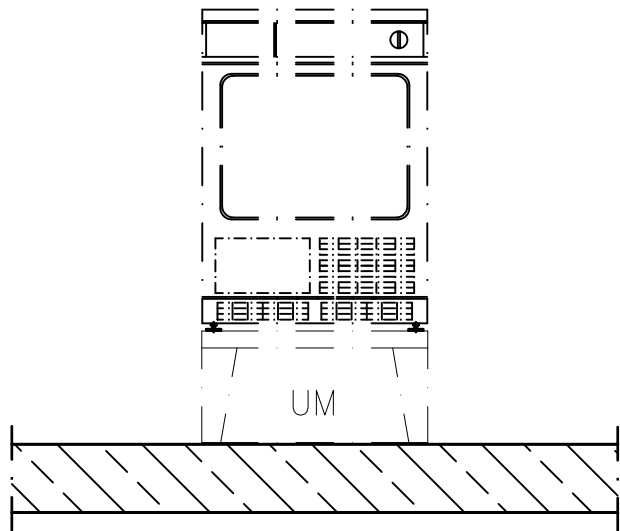


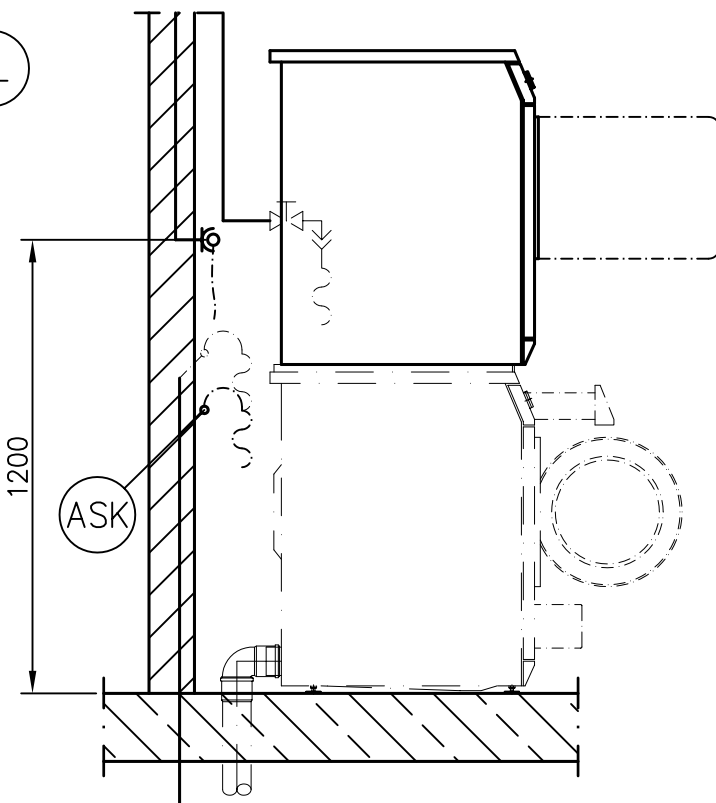
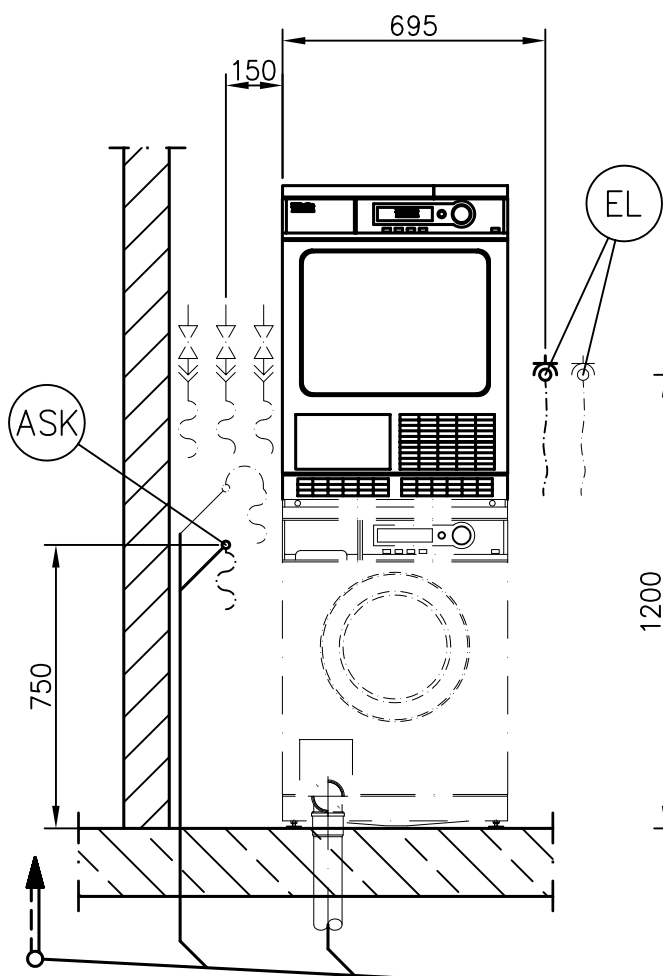
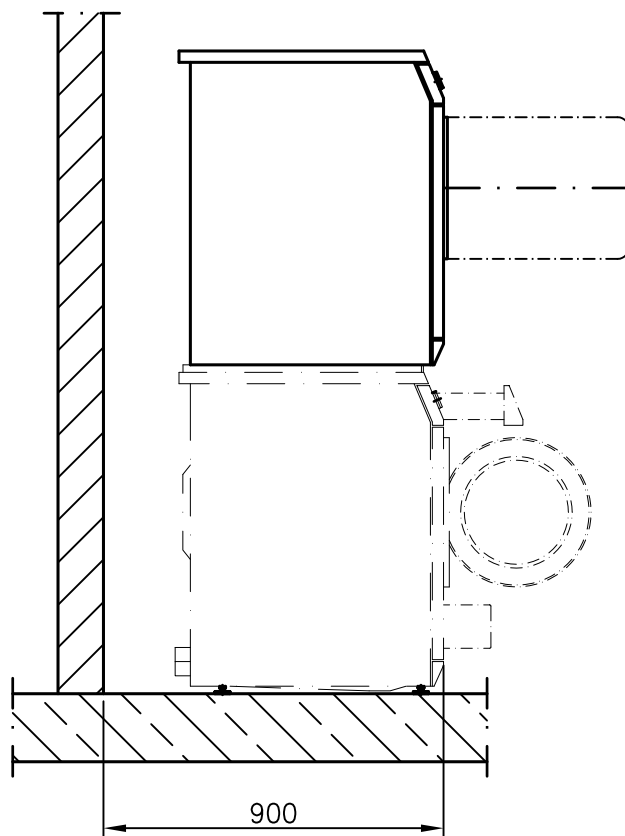
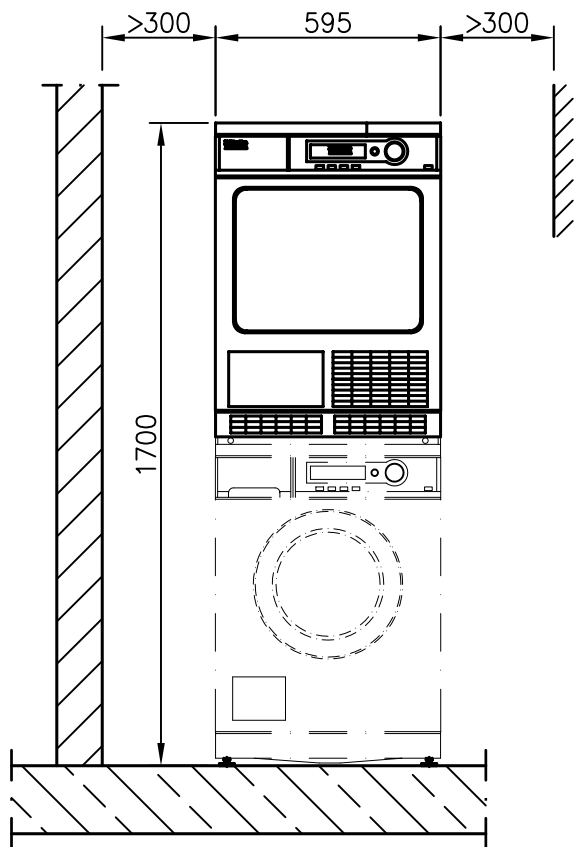
Materialnummer	/	Mat. no.:	06 637 410
Änderungsstand	/	Version:	01
Datum Zeichnung	/	Drawing date:	25.04.2005
Datum Legende	/	Legend date:	31.05.2005



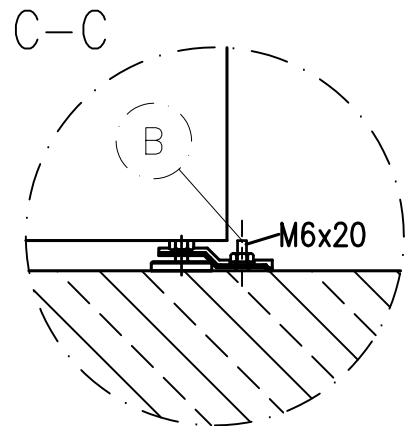
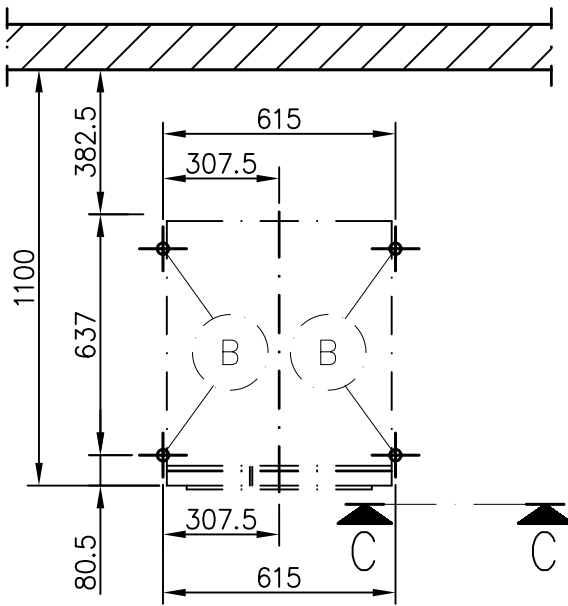
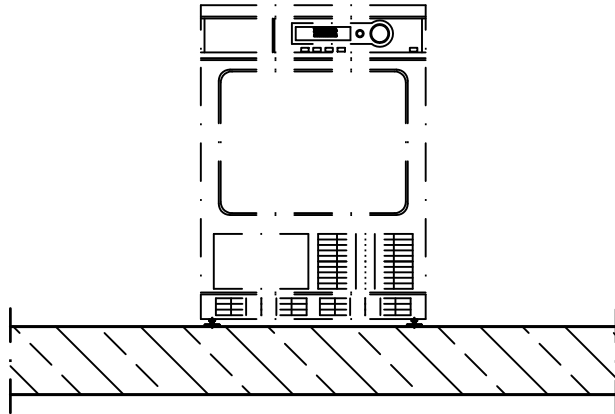
Installationsplan/Installation plan
 Trockner
 PT 7135 C/ PT 5135 C EL

Date:	25.04.2005
Page:	4
Name:	THage





Sonderbau / Special Version



Technisches Datenblatt



Trockner:
Beheizungsart:

PT 7135 C / PT 5135 C
Elektro (EL)

Legende:



Fett eingekreiste Kurzzeichen bedeuten:
Anschluss erforderlich



Strichpunktiert eingekreiste Kurzzeichen bedeuten:
Anschluss optional oder nach Geräteausführung erforderlich


Optionen/Zubehör:

UM	Unterbau Miele	UG/VO 5005 (UG = Unterbau geschlossen/VO = Unterbau offen) Höhe Typ Breite Typ UG (Typ VO) Tiefe Typ UG (Typ VO)	mm mm mm	300 609 (598) 622 (615)
BS	Betonsockel	Betonsockel (Mindestgüte B15) Höhe empfohlen Höhe mindestens Breite empfohlen Tiefe empfohlen Auf gute Bodenhaftung ist zu achten!	mm mm mm mm	300 100 600 650

Geräteanschlüsse:

		1. Standardspannung (Lieferzustand) Frequenz Anschlusswert Absicherung Anschlusskabel, Querschnitt min. Länge Anschlusskabel (H07 RN-F ohne Stecker) (Lieferumfang)	V Hz kW A mm ² mm	2N AC 400 50 3,68 2 × 10 4 × 1,5 2000	
		1. Alternativspannung Frequenz Anschlusswert Absicherung Anschlusskabel wie vor	<i>umschaltbar</i>	V Hz kW A	3 AC 230 50 3,68 3 × 16
		2. Alternativspannung Frequenz Anschlusswert Absicherung Anschlusskabel, Querschnitt min. Länge Anschlusskabel (H05 RN-F ohne Stecker) (Lieferumfang)	<i>umschaltbar</i>	V Hz kW A mm ² mm	1N AC 230 50 3,68 1 × 16 3 × 1,5 2000
		3. Alternativspannung Frequenz Anschlusswert Absicherung Anschlusskabel wie vor	<i>umschaltbar</i>	V Hz kW A	1N AC 230 50 2,15 1 × 10
Hiervon abweichend in folgenden Ländern:					
		2. Standardspannung (Lieferzustand) Frequenz Anschlusswert Absicherung Anschlusskabel, Querschnitt min. Länge Anschlusskabel (H05 RN-F mit Stecker) (Lieferumfang)	V Hz kW A mm ² mm	1N AC 220 - 230 50 2,7 – 2,95 1 × 13 3 × 1,5 2000	

	(DK) (S)	3. Standardspannung (Lieferzustand) Frequenz Anschlusswert Absicherung Anschlusskabel, Querschnitt min. Länge Anschlusskabel (H05 RN-F ohne Stecker) (Lieferumfang)	V Hz kW A mm ² mm	2N AC 400 50 3,68 2 × 10 4 × 1,5 2000
	(N)	4. Standardspannung (Lieferzustand) Frequenz Anschlusswert Absicherung Anschlusskabel, Querschnitt min. Länge Anschlusskabel (H05 RN-F ohne Stecker) (Lieferumfang)	V Hz kW A mm ² mm	1N AC 230 50 3,68 1 × 16 3 × 1,5 2000
	(AUS)	5. Standardspannung (Lieferzustand) Frequenz Anschlusswert Absicherung Anschlusskabel, Querschnitt min. Länge Anschlusskabel (H05 RN-F mit Stecker) (Lieferumfang)	V Hz kW A mm ² mm	1N AC 230 - 240 50 2,15 – 2,35 1 × 10 3 × 1,0 2000
	(J)	6. Standardspannung (Lieferzustand) Frequenz Anschlusswert Absicherung Anschlusskabel, Querschnitt min. Länge Anschlusskabel (H05 RN-F mit Stecker) (Lieferumfang)	V Hz kW A mm ² mm	2N AC 200 50-60 2,85 2 × 20 3 × 2,75 2000
		Es wird empfohlen das Gerät über eine Steckvorrichtung nach IEC 60309 anzuschließen, damit elektrische Sicherheitsprüfungen einfach durchgeführt werden können. Bei Festanschluss ist eine Netztrennvorrichtung nach IEC 60947 zu installieren. Eine Steckvorrichtung oder Netztrennvorrichtung muss nach der Geräteeinrichtung zugänglich sein. Zur Erhöhung der Sicherheit wird empfohlen, dem Gerät einen Fehlerstromschutzschalter vorzuschalten. Den nationalen Installationsbestimmungen entsprechend ist gegebenenfalls ein Potentialausgleich mit guter Kontaktverbindung herzustellen.		
(KLZ)	Kühlluft Zufuhr	Öffnungen müssen zur Kühlluftversorgung frei bleiben		
(KLA)	Kühlluft Auslass	Öffnungen müssen zur Kühlluftversorgung frei bleiben		
(ASK)	Ablaufschlauch Kondensat	Temperatur max. Ablaufschlauch (d _i × s × l) [DN 10] Schlauchtülle bauseits für den Ablaufschlauch (da × l) Volumenstrom kurzzeitig max. Förderhöhe max. (ab Unterkante Gerät)	°C mm mm l/min mm	60 10 × 2,5 × 2.000 10 × 30 3 1.000
(B)	Befestigung (Lieferumfang)	Unterbau Miele UG/UO 5005 4 × Spannlaschen (Befestigung Gerät mit dem Sockel) 4 × Holzschraube DIN 571 (Ø × Länge) 4 × Dübel (Ø × Länge) eine Maschinenbefestigung ist zwingend erforderlich! Befestigungsmaterial für schwimmenden Estrich ist bauseitig zu erbringen	mm mm	8 × 65 12 × 60
		auf Betonsockel 2 × Holzschraube DIN 571 (Ø × Länge) 2 × Dübel (Ø × Länge) eine Maschinenbefestigung ist zwingend erforderlich! Befestigungsmaterial für schwimmenden Estrich ist bauseitig zu erbringen	mm mm	6 × 50 8 × 40

		ohne Sockel 2 x Holzschraube DIN 571 (Ø x Länge) 2 x Dübel (Ø x Länge) eine Maschinenbefestigung ist erforderlich! Befestigungsmaterial für schwimmenden Estrich ist bauseitig zu erbringen	mm mm	6 x 50 8 x 40
	Kassiergerät			
	mögliche Erweiterungen	Folgende Erweiterungen sind möglich: Ausrüstung mit Kassiergeräten, Aufstellung als Waschtrockensäule, Anschluss an eine serielle Schnittstelle, RS 232		
	Maschinendaten	Breite Tiefe Höhe Einbringöffnung min. (B x H) Wandabstand empfohlen (bis Vorderkante Gerät) Nettogewicht Fußbodenbelastung im Betrieb max. Wärmeabgabe durchschnittlich an den Aufstellungsraum (abhängig von der Umgebungstemperatur und dem gewählten Programm) Schalleistungspegel (re1 pW) Schalldruckpegel arbeitsplatzbezogen (Abstand 1 m und 1,6 m Höhe)	mm mm mm mm mm kg N W dB (A) dB (A)	595 700 850 600 x 900 1.100 60 ~ 670 2.500 68 ca. 55
<p>Die Installationen dürfen nur von konzessionierten Installateuren nach den jeweiligen gültigen Vorschriften, gesetzlichen Grundlagen, den Unfallverhütungsvorschriften und den gültigen Normen durchgeführt werden! Bei Geräteaufstellung unbedingt die Montageanleitung beachten! Änderungen vorbehalten! Maße in mm. Bei ordnungsgemäß durchgeführter Installation gewähren wir Ihnen eine Garantie für einen Zeitraum von 12 Monaten.</p>				